

Re  
renotec

Renovation by Total Estate Group  
Concept Marston

◆リノテックマンションシリーズ  
“まだ住める家”から“住みたくなる家”に...  
貴重な社会資源を最大限に活用し、より素敵で快適な住環境を  
愉しんで頂きたいという思いから誕生しました。  
トータルエステートが贈るリノベーション(中古マンション再生)を  
最大限にカタチに集約されたスタイルです

物件番号  
4165323

# グリーンパーク市ヶ谷柳町 502号室

2DK

★販売価格(消費税込)  
3,190万円

アフターサービス保証付

- 専有面積 41.83㎡
- バルコニー面積 不明

## 都営大江戸線「牛込柳町」駅徒歩1分! 5階部分・角部屋・通風良好!

フラット  
35S  
適合物件



当住宅は、リノベーション住宅推進協議会の定める  
適合リノベーション住宅のR1基準(マンション専有部内の  
給排水管などの重要インフラに検査を行い、2年以上の保証  
および住宅履歴が付帯)を満たした「R1住宅」です。



【イメージ写真】写真は家具の一例ですので実際のものとは異なる場合があります。

### ●リノベーション内容(平成30年7月リノベーション済)

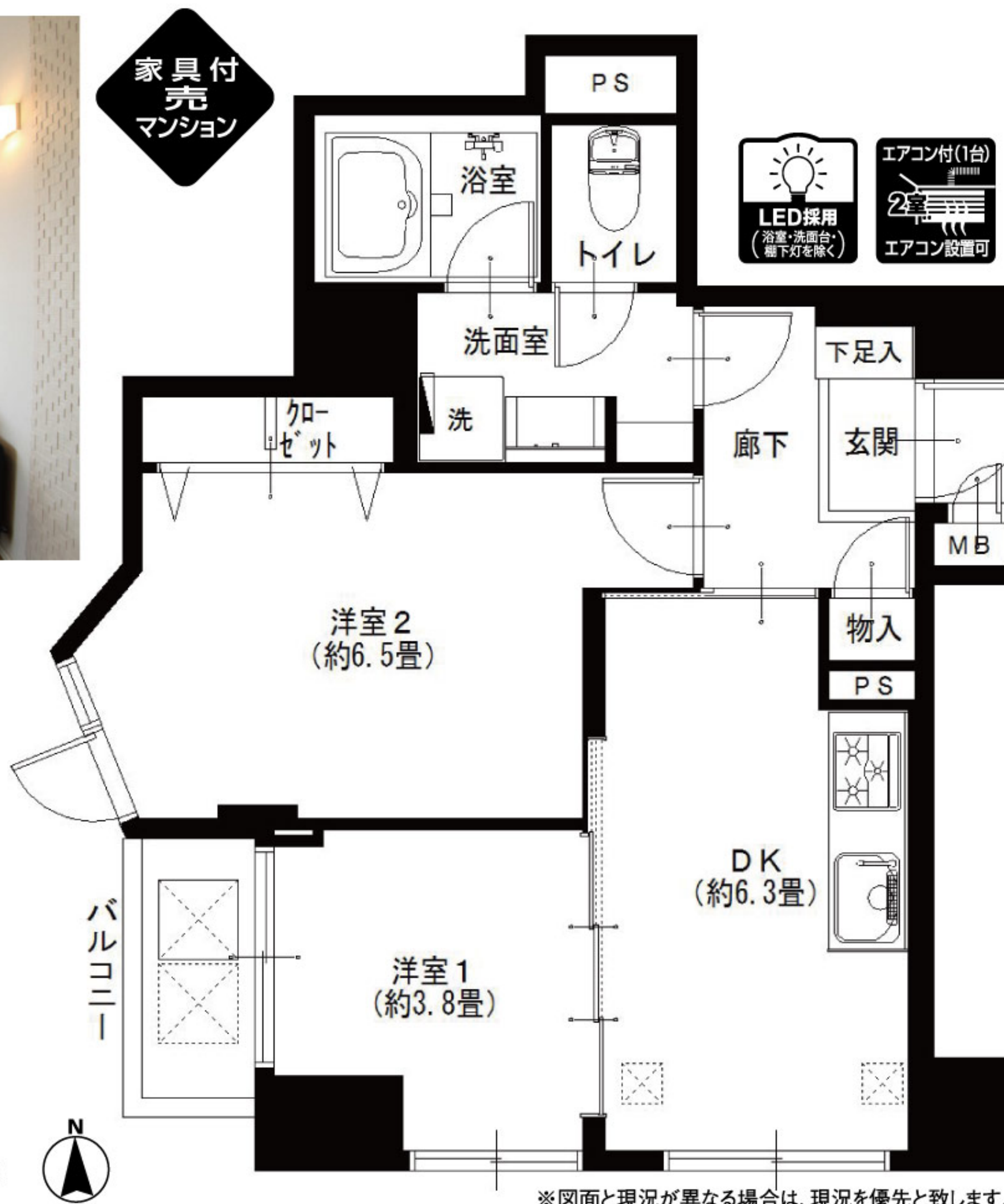
- 給湯器交換
- システムキッチン交換
- ユニットバス交換
- 洗面台交換
- トイレ交換
- 全室クロス張替
- 全フローリング張替
- 全建具交換
- CF張替
- 下足入れ交換
- 洗濯水栓器具交換
- 防水パン交換
- スイッチパネル設置
- ダウンライト設置
- 照明器具設置
- インターフォン交換
- 玄関人感センサー設置
- ハウスクリーニング

### ●設備など



- エレベーター
- 外壁タイル貼り
- 浴室内手すり
- シャンプードレッサー
- 人感センサー
- 防犯カメラ
- 2沿線以上利用可
- 2駅以上利用可
- 駅まで平坦
- インターネット対応
- CATV対応

家具付  
売  
マンション



都営大江戸線 牛込柳町駅より... 徒歩1分  
都営新宿線 曙橋駅より... 徒歩8分  
東京メトロ東西線 早稲田駅より... 徒歩13分



LIFE INFORMATION  
○スーパーよしや...約100m  
○くすりの福太郎市ヶ谷柳町店...約30m  
○ダイソーくすりの福太郎市ヶ谷柳町店...約30m  
○ファミリーマート牛込柳町駅前店...約90m  
○柳町病院...約130m

- 所在地/東京都新宿区市ヶ谷柳町40-1
- 構造・階数/鉄筋コンクリート造13階建5階部分
- 築年月/昭和62年9月
- 現況/空室
- 引渡日/即可
- 用途地域/商業地域
- 総戸数/30戸
- 管理費/13,000円
- 修繕積立金/6,000円
- 土地権利/所有権
- 分譲会社/(株)箕輪不動産
- 施工会社/鴻池組
- 管理形態/自主管理(巡回)
- 駐車場/敷地内無
- 駐輪場/敷地内有(月額100円~200円)
- バイク置場/敷地内有(1500cc以下月額500円)
- ペット飼育/不可
- 学区/市ヶ谷小学校、牛込第一中学校
- 備考:修繕積立一時金/月額5,000円
- 参考/平成30年度固定税(年額47,248円)

## 広告承諾

ブラウザのアドレスバーに入力

<http://www.reno-tec.jp/contents/code/list>

国土交通大臣(3)第7356号 〒105-0001 東京都港区虎ノ門2-3-17 虎ノ門2丁目タワー8階  
株式会社トータルエステート〔東京支社〕 Fax.03-3519-5329

物件確認  
ダイヤル

# 050-3186-4129

お問い合わせの際は物件名横にある物件番号をご確認下さい。 <http://www.t-estate.com/>



皆様のおかげで  
創立20年目  
を迎えました

## 中古マンション求む!

# オーナーチェンジも大歓迎!

- 手数料:3%(税込)
- 取引態様:売主 ■情報公開日:30.7.20

～ レイズ以外広告掲載OKです～