

Re
renotec

Renovation by Total Estate Group
Concept Mansion

◆リノテックマンションシリーズ

“まだ住める家”から“住みたくなる家”に...
貴重な社会資源を最大限に活用し、
より素敵で快適な住環境を
楽しんで頂きたいという思いから誕生しました。
トータルエステートが贈る
リノベーション(中古マンション再生)を
最大限にカタチに集約されたスタイルです。

ビュープラザセンター北3-6号棟 1105号室

人気のセンター北10分・11階南向き
H11年築・全体総戸数403戸ビックコミュニティ

フラット
35S
適合物件

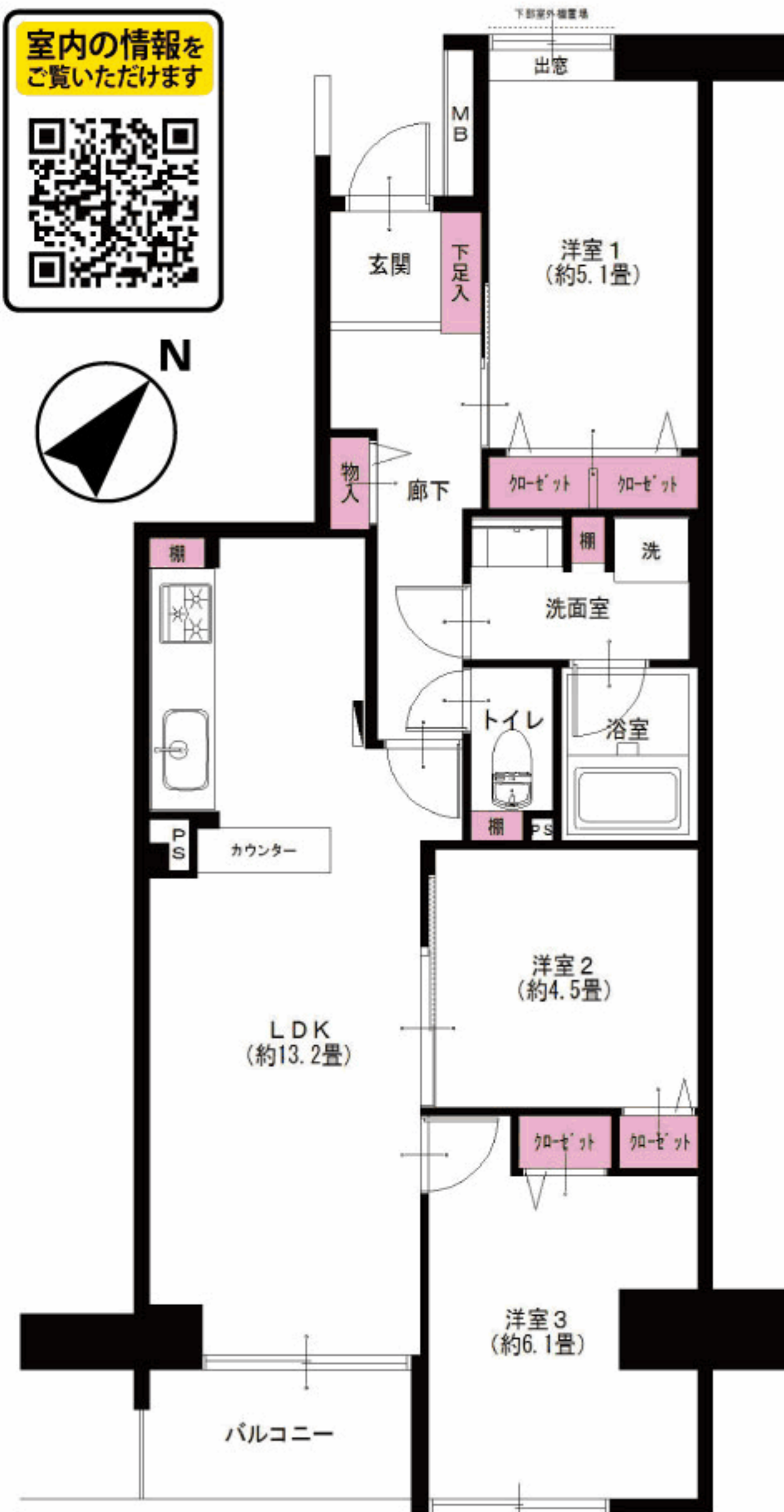
住宅
ローン
減税
適合物件

★販売価格(消費税込)

3LDK 3,590万円

アフターサービス保証付

- 専有面積 65.88㎡
- バルコニー面積 3.93㎡



家具付
売
マンション

エアコン付(1台)
全室
エアコン設置可

給排水管交換済
(一部除く)

旧住宅整備公団物件・管理体制良好
緑豊かで住環境良好

横浜市営地下鉄グリーンライン、横浜市営地下鉄ブルーライン
センター北駅より...徒歩10分



LIFE INFORMATION
○ヨークマート港北店...約740m ○ノースポート・モール...約870m
○セブンイレブン横浜牛久保東1丁目店...約430m ○横浜北山田郵便局...約550m

- リノベーション内容 <平成30年7月完了>
- システムキッチン交換
 - ユニットバス交換
 - 洗面台交換
 - トイレ交換
 - 全室クロス張替
 - 全フローリング張替
 - 全建具交換
 - CF張替
 - 下足入れ交換
 - 洗濯水栓器具交換
 - 防水パン交換
 - スイッチパネル設置
 - ダウンライト設置
 - 照明器具設置
 - 玄関人感センサー取付
 - ハウスクリーニング

- 設備など
- エレベーター
 - 外壁タイル貼り
 - モニター付インターフォン
 - 食器洗浄機
 - 浄水機能付水栓
 - 追焚き機能付バス
 - 浴室乾燥機
 - 浴室内手すり
 - シャブードレッサー
 - 都市ガス
 - LDK13畳以上
 - 全室フローリング
 - 全室照明付
 - LED照明
 - 人感センサー
 - インターネット対応
 - CATV
 - BS対応
 - CS対応

*図面と現況が異なる場合は、現況を優先と致します。

毎日更新
最新物件一覧
ブラウザのアドレスバーに入力
http://www.reno-tec.jp/contents/code/list

国土交通大臣(3)第7356号 干231-0012 横浜市中区相生町 6-113 オーク桜木町ビル9階
株式会社トータルエステート〔横浜本社〕
TEL 045-664-1009 FAX 045-680-1258
http://www.t-estate.com/

皆様のおかげで
創立20年目
を迎えました

中古マンション求む!
オーナーチェンジも大歓迎!
●手数料: 3% (税込)
●取引態様: 売主 ●情報公開日: 30.9.13